

Всероссийская олимпиада школьников 2024-2025 учебный год
Школьный этап. География, 8 класс, задания
Время выполнения 60 мин. Максимальное кол-во баллов – 48
Тестовый тур

1. **Какие равнины из названных не соответствуют древним платформам?**
 - А. Восточно-Европейская
 - Б. Индо-Гангская
 - В. Западно-Сибирская
 - Г. Туранская
 - Д. Великая Китайская
2. **Какой из перечисленных периодов является наиболее древним?**
 - А. меловой
 - Б. девонский
 - В. кембрийский
 - Г. палеогеновый
3. **Какие утверждения о литосферных плитах не верны?**
 - А. Литосферные плиты медленно передвигаются по мягкому пластинчатому слою мантии
 - Б. Океанические литосферные плиты легче континентальных
 - В. Перемещение литосферных плит происходит примерно со скоростью 3,6 см в год
 - Г. Границы литосферных плит точно соответствуют границам материка
 - Д. Евразийская и Тихоокеанская литосферные плиты расходятся относительно друг друга
4. **Основные запасы пресной воды на Земле сосредоточены в:**
 - А. озерах
 - Б. ледниках
 - В. реках и водохранилищах
 - Г. подземных водах
5. **Самый крупный вулканический остров находится в этом океане _____**
6. **Крупнейший горный пояс Земли – Гималайский, находится в зоне:**
 - А. расхождения литосферных плит
 - Б. столкновения литосферных плит
 - В. погружения одной литосферной плиты под другую
7. **Назовите правильные утверждения:**
 - А. Исландская депрессия - малоподвижная область высокого давления с центром вблизи острова Исландия.
 - Б. Тихий океан оказывает влияние на климатические особенности большей части России
 - В. В полосе атмосферного фронта происходят быстрые изменения давления, температуры, влажности
8. **Найдите соответствия между столбцами (горная система – вершина):**

А. Памир	1 - Белуха
Б. Пиренеи	2 - Народная
В. Алтай	3 - пик Мак-Кинли
Г. Гималаи	4 - Джомолунгма
Д. Кордильеры	5 - пик Исмаила Сомони
Е. Урал	6 – пик Ането
9. **Сопоставить:**

Геолого-тектоническая структура

- А – Сибирская платформа
- Б – Таймырская складчатая область
- В – Глубоководный желоб
- Г – Восточно-Европейская платформа

Морфоструктура

- 1 – Русская равнина
- 2 – плато Путорана
- 3 – горы Бырранга
- 4 – впадина Атакама

10. К какому климатическому поясу относится понятие «континентальность климата»:

- А. умеренному
- Б. арктическому
- В. субарктическому
- Г. субтропическому

11. Крупнейшее пресноводное озеро Европы и второе по величине озеро России, имеющее ледниково-тектоническое происхождение _____

12. Барическая ложбина, точка росы, фронт – это термины науки:

- А. гидрология
- Б. геоморфология
- В. метеорология
- Г. гляциология

13. Выберите верные суждения:

- А. Урал - район современного горообразования;
- Б. термокарстовые процессы протекают в зоне многолетней мерзлоты;
- В. складчатость, сформировавшая Алтае-Саянскую горную систему, проходила в кайнозойскую эру
- Г. крупнейшее болото России и Мира находится на территории Западно-Сибирской низменности

14. Потепление климата оказывает влияние на воды Северного Ледовитого океана в виде:

- А. уменьшения солености
- Б. увеличения солености
- В. соленость сохраняется на прежнем установившемся уровне

15. Какие утверждения являются правильными?

- А. В состав почвы входят твердые, жидкие и газообразные вещества
- Б. Почва состоит исключительно из минеральных веществ
- В. Почва является основным средством сельскохозяйственного производства
- Г. Почвообразующими породами в России являются главным образом рыхлые четвертичные отложения
- Д. Гумусовый горизонт обычно светло окрашен

16. Выберите правильное соответствие «тип почв – природная зона».

- А. дерново-подзолистые почвы – степи
- Б. каштановые почвы – широколиственные леса
- В. желтозёмы – смешанные леса
- Г. подзолистые почвы – тайга

17. Какой физико-географический объект находится севернее других?

- А. Анабарское плато
- Б. Вилуйское плато

- В. Приленское плато
- Г. Яблонный хребет

18. Выберите вариант, где все объекты относятся к одному бассейну стока.

- А. р. Усури, р. Амур, р. Волга
- Б. р. Дон, р. Кубань, р. Нева
- В. р. Печора, р. Терек, р. Камчатка
- Г. р. Урал, р. Енисей, р. Лена

Практический тур

Задание 1. Максимальное количество баллов - 10

Определите климатические показатели по соответствующей климатограмме (рис.1) и заполните таблицу в бланке ответов

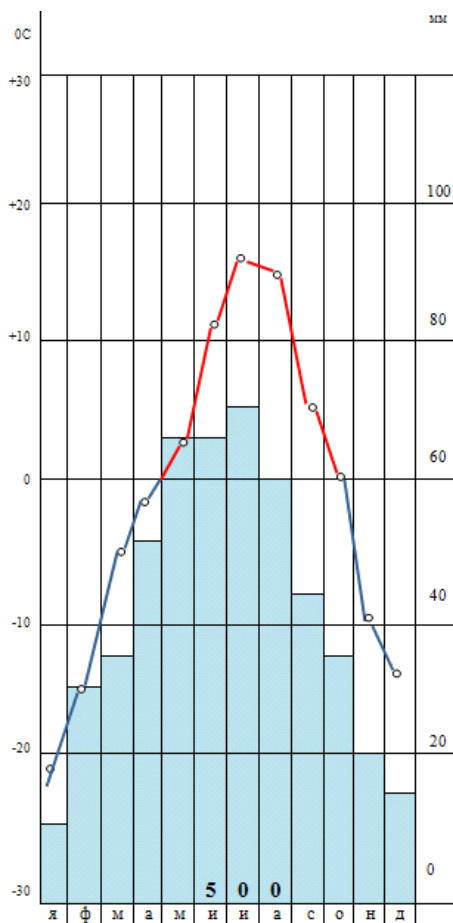
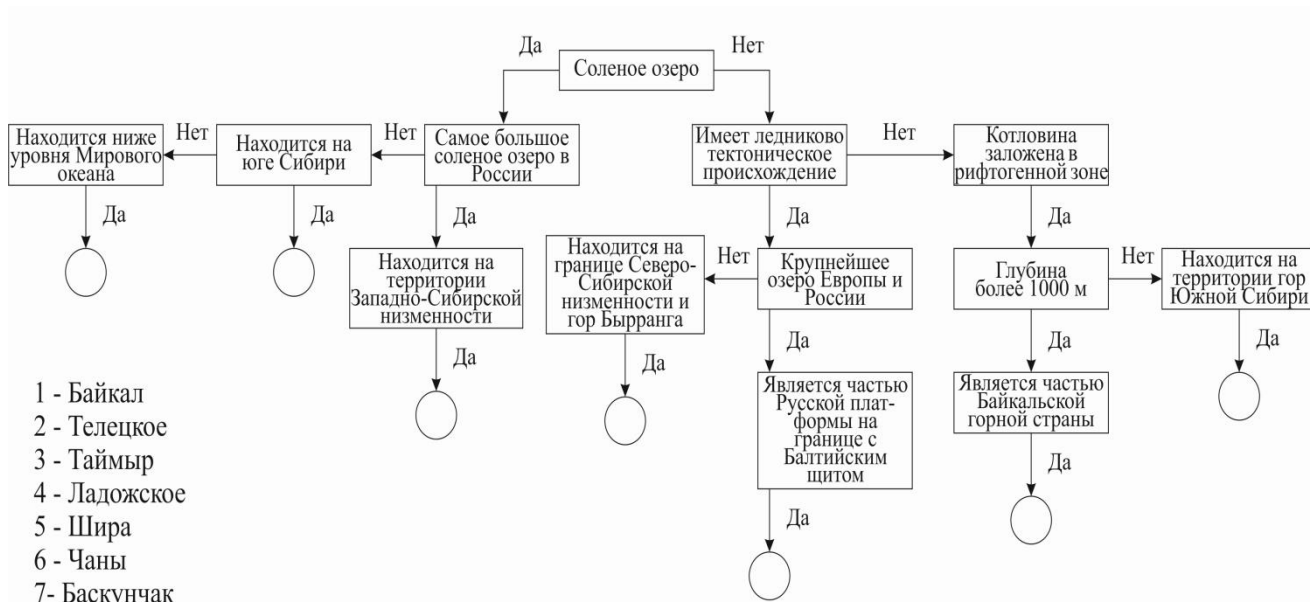


Рис.1. Климатограмма города Красноярск

Задание 2. Максимальное количество баллов – 10

Впишите в кружки цифры, соответствующие названиям озёр.



Задание 3.

Перед Вами описание различных рельефообразующих процессов, приводящих к образованию особого типа рельефа на различных территориях России:

1. Процесс разрушения волнами и прибоем берегов.
2. Выпахивание коренного ложа ледника обломками горных пород, вмёрзших в движущийся лёд.
3. Разрушение рыхлых горных пород и почв и аккумуляция песка под действием ветра.
4. Размыв и смыв горных пород.
5. Вытаивание подземных льдов, которое сопровождается просадками поверхности Земли и появлением отрицательных форм рельефа.

Заполните таблицу в бланке ответов. Установите соответствие между типом рельефа, номером описания рельефообразующего процесса. Названия рельефообразующих процессов и соответствующих им типов рельефа выберите из предложенного списка терминов. Определите территории России, где встречаются данные формы рельефа.

Термины: эскаррация, водная эрозия, дефляция, абразия, термокарст.

Предлагаемые территории России: Якутия, Восточный Саян, Карелия, северное побережье Каспийского моря, юго-восток Восточно-Европейской равнины, большая часть территорий России, Карское море, побережье Балтийского моря.

Максимальное количество баллов – 10